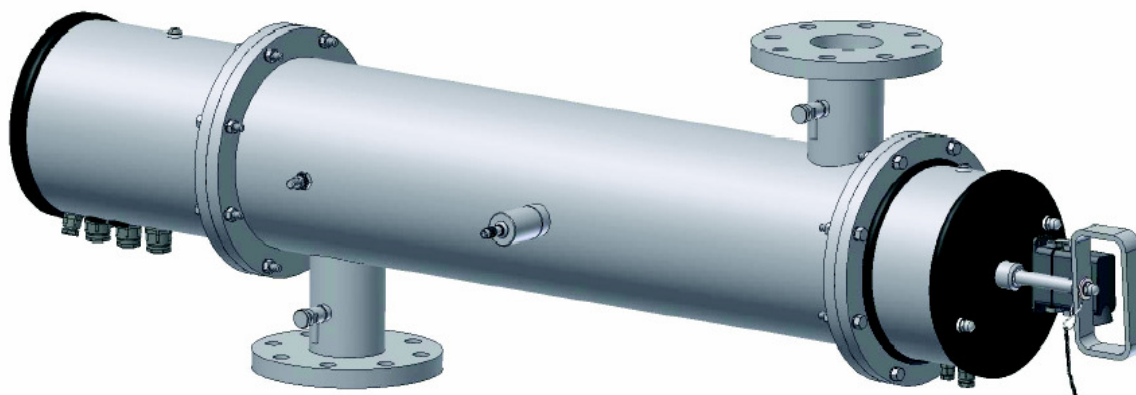


ProLine GS1-80

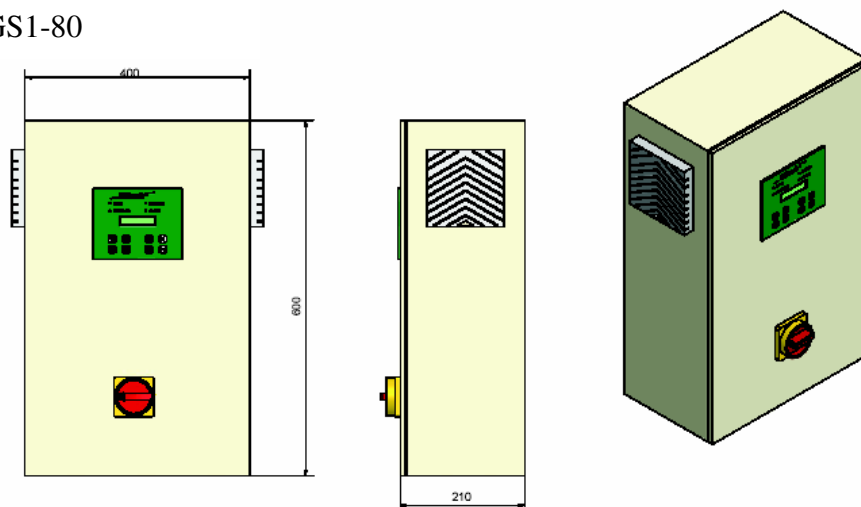
Opis urządzenia:

- Tworzywo : SS 316L, zgodnie z AISI
- Wykończenie wnętrza : $Ra_{max} 0.8 \mu m$
- Połączenia : NW80 DIN 2576
- Klasa ochrony : IP 54
- Wymiary komory : zgodnie z rysunkiem
- Waga na sucho : 35 kg
- Waga na mokro : 60 kg
- Typ lamp : B80VIK
- Ilość lamp : 1
- Ciśnienie nominalne : 7 bar
- Próba ciśnieniowa : 10 bar (30 minut)

Opcje:

- Mechanizm czyszczący : ręczny
- Mechanizm czyszczący : mechaniczny
- Czujnik UV- 4S : tak
- Czujnik UV- UVector LPI : tak

ProLine GS1-80

Opis urządzenia:

- Tworzywo : malowana stal
- Kolor : RAL 7032
- Klasa ochrony : IP 54
- Wymiary : 600x400x210 mm
- Waga : 10 kg
- Długość przewodów : 5 m
- Napięcie : 230V, 1L+N
- Częstotliwość : 50 Hz
- Zużycie mocy : 100 W ($\pm 5\%$)
- System kontroli : tak
- Bezpieczne zamykanie : tak

