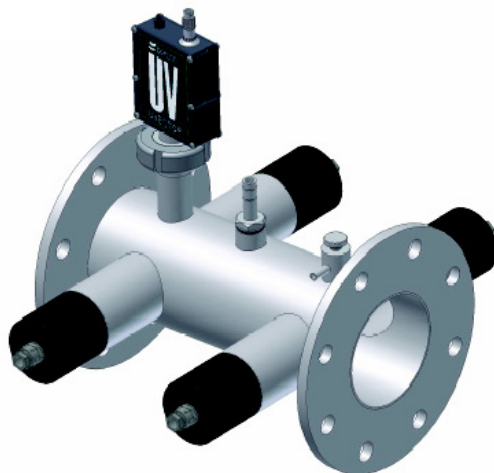
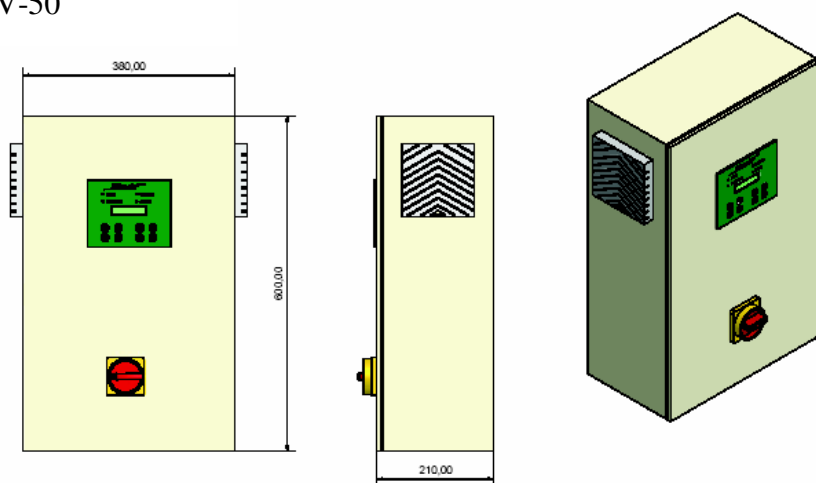


SwimLine UV-50

Opis urządzenia:

- Tworzywo : SS 316L, zgodnie z AISI
- Wykończenie wnętrza : $Ra_{max} 0.8 \mu m$
- Połączenia : NW100 DIN2576 PN10
- Klasa ochrony : IP 54
- Wymiary komory : zgodnie z rysunkiem
- Waga na sucho : 9 kg
- Waga na mokro : 12 kg
- Typ lamp : B410 berson MultiWave
- Ilość lamp : 2
- Ciśnienie nominalne : 4 bar
- Próba ciśnieniowa : 6 bar (30 minut)
- Zawór powietrza : tak
- Czujnik temperatury : tak
- Czujnik UV : UVector MPI

SwimLine UV-50

Opis urządzenia:

- Tworzywo : malowana stal
- Kolor : RAL 7032
- Klasa ochrony : IP 54
- Wymiary : 600x400x210 mm
- Waga : 20kg
- Długość przewodów : 5 m
- Napięcie : 230V, 1L+N
- Częstotliwość : 50 Hz
- Zużycie mocy : 0.8 kW ($\pm 5\%$)
- System kontroli : tak
- Bezpieczne zamykanie : tak

